

ПРОЕКТ

**ГОСУДАРСТВЕННО-ЧАСТНОЕ ПАРТНЁРСТВО ДЛЯ РЕСОЦИАЛИЗАЦИИ ЛИЦ,  
ОСВОБОДИВШИХСЯ ИЗ МЕСТ ЗАКЛЮЧЕНИЯ**

**Обоснование социальной значимости проекта.** В КОНЦЕПЦИИ Федеральной целевой программы "Ресоциализация подозреваемых, обвиняемых и осужденных граждан Российской Федерации на 2016 - 2021 годы», разработанной в Общественной палате РФ, приводятся данные, что рецидивная преступность в России перевалила за 70%. Это является следствием несовершенства системы ресоциализации лиц, выходящих из мест заключения, построенной в стране. Очевидно, что 12 центров ресоциализации на всю страну, расположенных в больших городах (Красноярск, Калининград, Самара, Дзержинск, Санкт-Петербург, Екатеринбург,...) с их агрессивной социальной средой не могут решить проблемы 300 тысяч ежегодно освобождающихся, среди которых около 60% не имеют семей и утратили иные социальные контакты.

**Основная цель проекта** – построение, апробация и тиражирование модели **сельского Центра ресоциализации лиц, освободившихся из мест заключения**, которая построена на основе практики создания и функционирования Каменец-Подольской коммуны, существующей в Святогорском сельском поселении района им. Лазо Хабаровского края.



Более подробно о практике см. <http://www.youtube.com/watch?v=xD8UehlevAI>. Заметим, что через Каменец-Подольскую коммуну прошло более 30 человек, и ни один из них не вернулся вновь «на зону».

**Задача 1.** Разработка нормативно-правовой, организационной и экономической модели некоммерческой организации Центр «Святогорье», построенного на основе государственно-частного партнёрства, основная деятельность которого направлена на ресоциализацию лиц, освободившихся из мест заключения.



Вопрос о создании такого Центра на основе государственно-частного партнёрства обсуждался 22 октября 2015 года у Уполномоченного по правам человека Хабаровского края см. <http://www.pravo.khv.ru/node/1431>, где все его участники согласились с предложениями НП ДВПР по участию в проекте, а также достигнута договорённость о выполнении ими в проекте следующих задач, а именно:

**Уполномоченный по правам человека Хабаровского края:**

- координация деятельности публичных партнёров.

**НП «Дальневосточные правовые ресурсы»:**

- подготовка заявка и участие в конкурсе Президентских грантов для построения и развития Центра «Святогорье»;
- координация деятельности негосударственных партнёров.

**УФСИН по Хабаровскому краю и общественные формирования при нём:**

- организация просветительской деятельности в колониях на основе фильмов «Нестрашная свобода», «Три шага к трудоустройству», «Три шага к самозанятости»

**Комитет по труду и занятости Правительства Хабаровского края**

- включение лиц, освобождающихся из мест заключения, и желающих начать своё дело в программу «Самозанятость».

### ООО Сельскохозяйственное предприятие «Каменец»:

- организация сельскохозяйственного производства в сельском поселении «Святогорье» и предоставление рабочих мест, лицам, вышедшим из мест заключения, при поддержке деятельности Минэкономразвития, Минсельхоза, Комитета по труду и занятости.

### Министерство экономического развития Хабаровского края:

- определить в ГП «Развитие и поддержка малого и среднего предпринимательства....» приоритетной категорией - «лица, освободившиеся из мест заключения», в 2016 году программе;
- в заявку на федеральную субсидию 2016 года включить номинацию «социальное предпринимательство» для поддержки деятельности СП «Каменец».

### Министерство социальной защиты населения Хабаровского края

- определить перечень социально-бытовых и иных услуг, которые могут предоставляться клиентам Центра «Святогорье» в рамках социального обслуживания лицам, попавшим в трудную жизненную ситуацию (клиенты Центра как потребители социальных услуг);
- определить перечень потребителей социальных услуг из числа жителей сельского поселения «Святогорье», которым Центр мог бы оказывать эти услуги как поставщик социальных услуг.

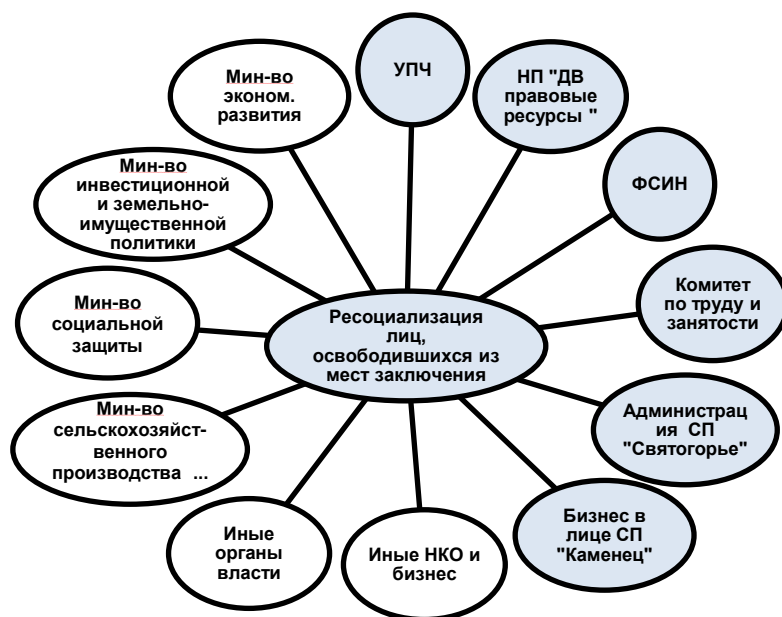
### Министерство сельскохозяйственного производства и развития сельских территорий Хабаровского края

- поддержка деятельности СП «Каменец».

### Министерство инвестиционной и земельно-имущественной политики Хабаровского края

- помощь в оформлении земли для деятельности СП «Каменец»;
- поддержка проектов развития иных производств на территории сельского поселения «Святогорье»

Таким образом, для создания Центра «Святогорье» необходимо государственно-частное партнёрство следующих организаций



**Задача 2.** Апробация нормативно-правовой, организационной и финансовой модели некоммерческой организации Центр «Святогорье» (создание Центра и обеспечение его работы).

**Задача 3.** Подготовка видео и печатных материалов о создании и деятельности Центра «Святогорье» с целью тиражирования модели в другие районы Хабаровского края, регионы Дальневосточного федерального округа и страны.

В ходе апробации модели Центра «Святогорье» будет вестись видеосъёмка всех основных направлений его деятельности, в том числе

- организация социального обслуживания клиентов Центра,
- организация трудовой ресоциализации в качестве наёмных работников,
- организация самозанятости, в том числе в качестве поставщиков социальных услуг для жителей Святогорского сельского поселения и других поселений.

Кроме того, помимо видеосъёмки все документальные материалы о деятельности Центра будут подготовлены к печати, изданы и переданы заинтересованным организациям в печатном или электронном виде.

**Задача 4.** Проведение PR-мероприятий с целью тиражирования модели в другие районы Хабаровского края, регионы Дальневосточного федерального округа и страны, в том числе презентация проекта на Форуме «Сообщества» в ДФО, на Дальневосточном гражданском форуме, на конференции в Общественной палате Российской Федерации